

# Checkliste Dichtheitsprüfung

Die Räume mit Zugängen zu den Leitungen müssen an dem Tag der Untersuchung zugänglich sein. Bitte informieren Sie diesbezüglich die betroffenen Mieter. Markieren Sie bitte, falls vorhanden, die Zugänge im Grundriss-/Kellerplan. Wenn Bilder vorhanden sind, senden Sie uns diese gerne per E-Mail.

## Bauvorhaben:

## Leitungslänge:

## Auftraggeber:

Firma/Eigentümer:

Telefonnummer:

Straße, Hausnummer:

Ansprechpartner:

PLZ, Ort:

E-Mail:

**Mitglied Haus und Grund:**            ja            nein

**Mitgliedsnr.:**

## Informationen über Gegebenheiten

### Beigelegte Unterlagen:

Grundrissplan (o. Katasterplan)

Kellerplan

Bilder

### Wasserart:

Regenwasser

Schmutzwasser

Mischwasser

**Gibt es Parkmöglichkeiten?**            ja            nein

(Sollte dies nicht der Fall sein, wird eine Halteverbotszone beauftragt)

**Gibt es Übergangsschächte?**            ja            nein

(außerhalb des Gebäudes)

**Gibt es Revisionsschächte?**            ja            nein

(innerhalb des Gebäudes)

### Ist das Gebäude unterkellert?

kein Keller vorhanden

Wohnkeller/Souterrain

Vollkeller vorhanden

Fallstränge vorhanden

Teilkeller vorhanden

Revisionsöffnungen vorhanden

Kriechkeller

Hochsiel vorhanden

### Anlass der Untersuchung:

DIN 1986-30

Umbau

Feuchtigkeit

Wasserschutzgebiet

**Sanierungsumfang:**                            komplettes System                            Teilstrecken

## Bemerkungen/Ansprechpartner vor Ort

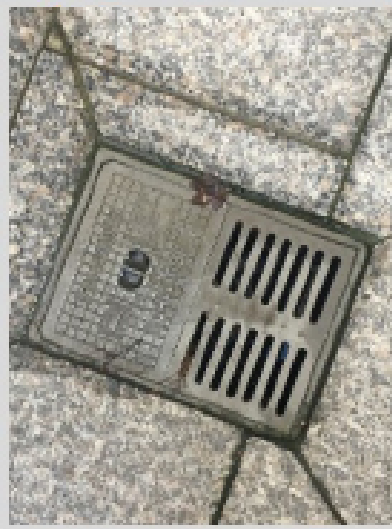
Ausgefüllt zurücksenden an: [angebot@sigusch-gmbh.de](mailto:angebot@sigusch-gmbh.de)

SIGUSCH GmbH  
Kampstraße 5a  
21447 Handorf

Tel: 04133 - 60 85  
Fax: 04133 - 60 87  
[www.sigusch-gmbh.de](http://www.sigusch-gmbh.de)

## Erläuternde Bilder

Auf der Vorderseite genannte mögliche Abwasserleitungen in Haushalten möchten wir Ihnen gerne zur Hilfe einmal verbildlichen.  
**Diese Seite bitte nicht an uns zurückschicken. Sie dient nur zu Verständniszwecken.**



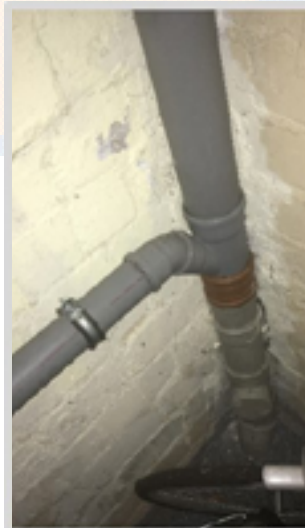
Bodeneinlauf (BE)



Revisionschacht (RS)



Übergangsschacht (S)



Falleitung (FL)



FL mit Revisionsöffnung



Hochsielleitung (HS)



Hochsielleitung(HS)